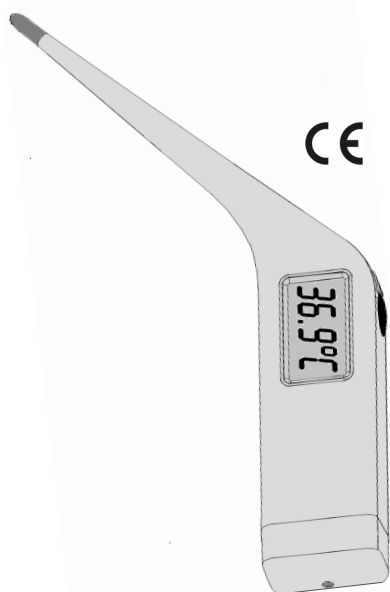


**scala®**

**Thermomètre vétérinaire  
rapide SC 212**

**(Résultat de mesure après 15 secondes)**



**FR** Mode d'emploi

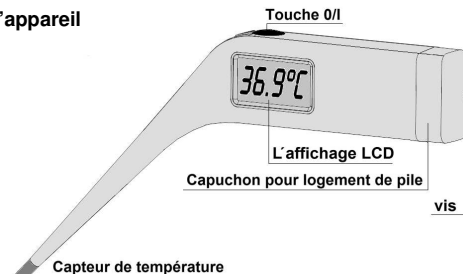
**Particularités**

Le thermomètre vétérinaire SC 212 est un: Thermomètre à maximum, rapide (Résultat de mesure après 15 secondes max.), étanche à l'eau, avec un grand affichage LCD. La dernière valeur de mesure concernée est mémorisée et l'appareil est équipé d'une pile pour environ 2000 mesures.

**Recommandations relatives à la sécurité/destination du produit**

- ◆ L'appareil SC 212 est exclusivement destiné à la mesure de la température du corps de gros animaux.
- ◆ Le thermomètre contient des pièces qui peuvent être ingérées par les enfants. Conservez, de ce fait, le thermomètre à un endroit inaccessible pour les enfants.
- ◆ Protégez l'appareil SC 212 de la lumière du soleil et des températures supérieures à 50°C.
- ◆ Ne laissez pas tomber l'appareil SC 212, ne le pliez pas et ne l'ouvrez pas (à l'exception du logement de pile pour remplacement des piles).

**L'affichage de l'appareil**



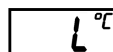
**Mode d'emploi**

Appuyez sur la touche 0/I pour la mise en service. Un bref signal sonore indique l'état "en service".

Il se produit simultanément un test de segments (Contrôle de tous les segments à l'écran) et un test de fonctionnement interne (voir sous „Test de fonctionnement“).



Ensuite apparaissent un „L“ et le „°C“ pour une température inférieure à 32°C au capteur de température. Le „°C“ commence à clignoter après environ 1 seconde. Le „L“ signifie low (basse – plus basse que 32°C).



Pendant la mesure, la température actuelle est affichée en permanence et le „°C“ clignote pendant la durée globale de la mesure. La mesure est terminée après environ 15 secondes. Après la mesure, la valeur mesurée de température est conservée jusqu'à mise à l'arrêt de l'écran. Vous entendez un signal sonore lors de la mise à l'arrêt. Dans le cas où vous ne mettez pas l'appareil à l'arrêt, le signal sonore retentit après 3 minutes et l'appareil s'arrête automatiquement.

**Test de fonctionnement**

La fonction conforme du thermomètre est contrôlée automatiquement à chaque mise en service. Tous les segments apparaissent et ensuite L°C. Si une fonction erronée (précision de mesure) est constatée alors „ERR“ (Error = Défaut) est affiché à l'écran.

**Affichage de la dernière valeur de mesure:**

Maintenez la touche 0/I appuyée durant environ 3 secondes lors de la mise en service, la valeur mesurée en dernier lieu est affichée à l'écran. Dès que vous relâchez la touche 0/I, l'appareil passe en mise à disposition à la mesure.

**Nettoyage et désinfection**

Le thermomètre vétérinaire est étanche à l'eau.

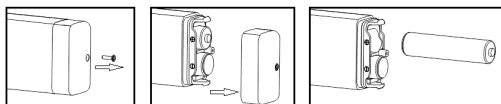
**Veillez observer que, le fait d'être étanche à l'eau ne signifie pas que l'appareil soit aussi étanche à d'autres produits agressifs de dissolvants et de désinfection!**

L'appareil peut être essuyé avec des tissus de désinfection présentés ci-dessous ou avec un tissu humide contenant un produit de désinfection présenté à la suite.

Produits de désinfection	Fabricant	Application
Tissus Kodan®	Schülke & Mayr	De manière correspondante aux indications du fabricant pour ce qui concerne les surfaces en plastique
EuroSept® Max Wipes	Henry Schein Inc.	
Medizid Rapid	Rösner-Maut by Meditrade GmbH	
Helipur® H plus N	B. Braun Melsungen	

**Remplacement de la pile:**

Dès que le symbole apparaît à l'écran, la pile est épuisée et un changement de pile est nécessaire. Remplacez la pile épuisée par une pile du même type. Pour cela procédez comme suit: Retirer le capuchon du logement de pile. La pile est maintenant accessible. Retirez la pile usée et positionnez la nouvelle pile (LR03). Veillez respecter la position de montage. Vous obtenez ce type de pile auprès de revendeurs de produits électroménagers.



**Garantie**

Nous prenons en charge une garantie de 2 ans à partir de la date d'achat et garantissons la parfaite constitution de l'appareil. Durant la période de garantie, nous remédions gratuitement à tous les défauts de fabrication et de matériaux. Si des défauts se reproduisant réapparaissent, veuillez envoyer

l'article au service client. Afin que votre envoi puisse être traité rapidement, veuillez joindre le bon d'achat et une brève description du défaut. Les dommages résultant d'une manipulation non conforme sont exclus de toute garantie.

**Caractéristiques techniques**

- Type: Thermomètre à maximum
- Plage de mesure: 32,0°C à 43,9°C
- Température < 32,0°C: Affichage „L“ pour low (trop basse)
- Température > 43,9°C: Affichage „H“ pour high (trop élevée)
- Précision de mesure: +/-0,1°C entre 35,5°C jusqu'à 42,0°C avec une Température environnante de 18°C jusqu'à 28°C.
- Autotest: Contrôle autom. interne à la valeur de test de 37,0°C. En cas de variation > 0,1°C, „Err“ est affiché.
- Arrêt automatique: env. 3 minutes après la dernière activation de touche.
- Type de pile: 1 pièce: LR03.
- Affichage de pile: Le symbole indique que la pile est épuisée.
- Température de conservation: 0°C à 50°C.

**Recommandations de mise aux déchets**

Les piles doivent être mise aux déchets de manière conforme. Dans ce but, les récipients destinés à la mise aux déchets des piles sont mis à disposition dans le commerce distribuant des piles de même qu'aux points de collecte communaux.

Après la fin de la durée d'emploi, veuillez jeter l'appareil de manière conforme auprès d'un point de collecte communale d'appareils électriques usagés.

**Plage des normes de la température intérieure du corps pour les animaux d'élevage**

animaux	ans	normes de la température
La vache	Animal adulte / Animal jeune	38,0°C – 39,5°C
Porc	Animal adulte Animal jeune	38,0°C – 39,5°C 38,0°C – 40,0°C
Cheval	Animal adulte: Poulain:	37,5°C – 38,0°C 37,5°C – 38,5°C
Mouton	Animal adulte: Agneau jusqu'à 1 an	38,5°C – 40,0°C 38,5°C – 40,5°C

**Explication des sigles**

	Fabricant
	Conforme aux directives de l'UE
	Produit type BF
	Recommandations de mise aux déchets
	Lire le mode d'emploi!
	Année et mois de fabrication
	Conforme aux directives de l'UE 2002/95/UE

SCALA Electronic GmbH  
Ruhlsdorfer Straße 95  
14532 Stahnsdorf  
info@scala-electronic.com